

ARANZADIKO ERAZTUNTZE BULEGOKO DOKUMENTUAK

ERAZTUNKETA ETA BERRESKURAPENEN DATU-BASEA BETETZEKO GIDALIBURUA

Bertsioa: 2021ko maiatza

Dokumentu hau honela aipatu:

Aranzadiko Erantzuntze Bulegoa, 2021. Erantzunketa eta berreskurapenen datu-basea betetzeko gidaliburua, 2021ko maiatzeko bertsioa. Aranzadi Zientzia Elkarte. Donostia.

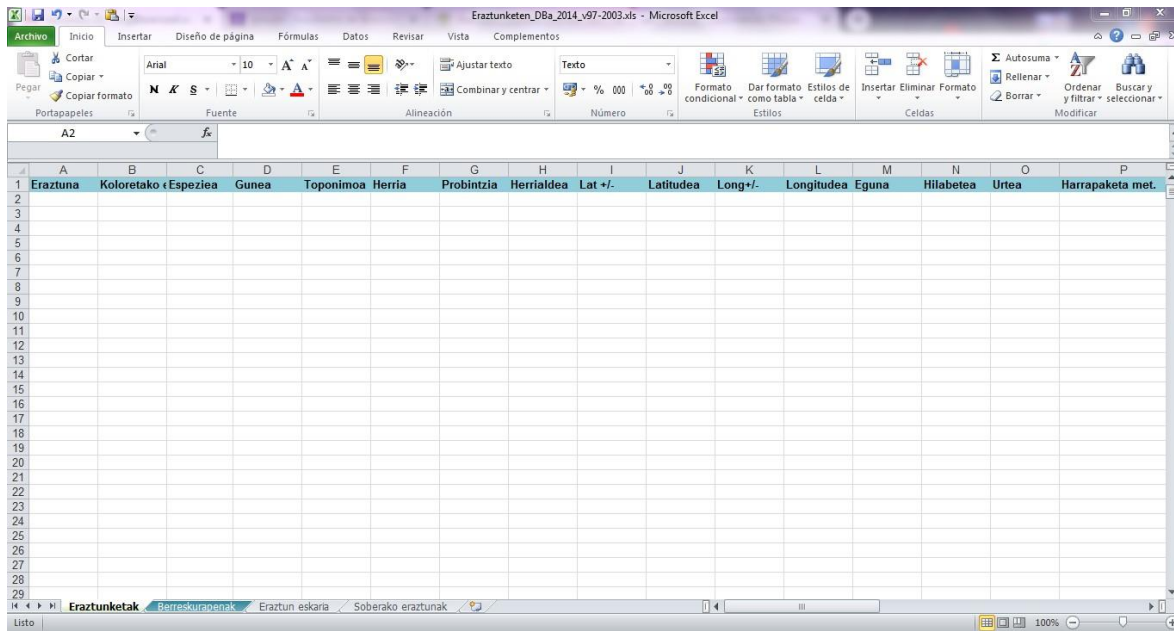
AURKIBIDEA

SARRERA.....	2
“ERAZTUNKETAK” ORRIA BETETZEKO JARRAIBIDEAK	3
A zutabea. Eraztuna	3
B zutabea . Koloretako eraztuna	3
C zutabea. Espeziea	3
D zutabea . Gunea	3
E, F, G eta H zutabeak. Toponimoa, herria ,probintzia eta herrialdea.	3
I, J, K eta L zutabeak. Koordinatuak	4
M, N eta O zutabeak. Eguna, hilabetea eta urtea	5
P zutabea. Harrapaketa metodoa	6
Q zutabea. Sare metro kopurua	6
R zutabea. Amua	6
S zutabea. Hasiera ordua	7
T zutabea. Bukaera ordua	7
U zutabea. Ordu kopurua	7
V zutabea. Adina	8
W zutabea. Sexua	8
X zutabea. Txita kopurua	8
Y zutabea. Hegoa	9
Z zutabea. P3	9
AA zutabea. Pisua	9
AB zutabea. Gantza	9
AC zutabea. Muskulua	11
AD zutabea. Muda aktiboa	11
AE zutabea. Ugal egoera	11
AF zutabea. Eraztunlea	12
AG zutabea. Oharrak	12
“BERRESKURAPENAK” ORRIA BETETZEKO JARRAIBIDEAK	14
D zutabea. Bulegoa	14
E zutabea. Berreskurapen propioa edo ez propioa	15
Y zutabea. Berreskurapen egoera	15
Z zutabea. Berreskurapen baldintzak	15
“ERAZTUN ESKARIA” ORRIA BETETZEKO JARRAIBIDEAK	17
“SOBERAKO ERAZTUNAK” ORRIA BETETZEKO JARRAIBIDEAK	18

SARRERA

Datu baseak Excel formatuan bidali behar dira.

“Erztunketen datu basea” deritzon Excel artxiboa irekitzean ordenagailuko pantailan lau kalkulu orri desberdin agertzen dira: Erztunketak, Berreskurapenak, Erztun eskaria eta Soberako erztunak.



Ohar garrantzitsua: Datuak 10 tamainako Arial hizki mota erabilia sartu behar dira. Ez da azentu-markarik erabili behar. Zenbaki hamartarretan koma erabili behar da batekoak eta hamarrenak bereizteko.

Jarraian, kalkulu-orri (fitxa) bakoitza nola betetzen den banan-banan azaltzen da.

“ERAZTUNKETAK” ORRIA BETETZEKO JARRAIBIDEAK

A ZUTABEA. ERAZTUNA

Zutabe honetan eraztun zenbakia jarri behar da: lehenik hizkia/ak eta ondoren zenbakiak. Lehen zenbakia “0” bada, oso garrantzitsua da hau ere jartzea. Hizki(ar)en eta zenbakien artean ez da espaziorik utzi behar, ez eta gidoirik, punturik, etab.-ik ere jarri behar.

Adib.: H58475

B ZUTABEA. KOLORETAKO ERAZTUNA

Zutabe honetan koloretako eraztunaren koloreari, kodeari eta kodearen koloreari dagozkion datuekin betetzen da; horretarako “British Trust for Ornithology's Ringing Software Technical Panel”-ek proposatutako eta “Estación Biológica de Doñana”-k itzulitako arauak jarraitu behar dira

http://www.aranzadi.eus/fileadmin/docs/anillamiento/Koloretako_eraztunak_irakurtzeko_arauak.pdf

Adib. LBM;RB0N(8KJ). Eraztun metalikoa ezkerreko tartsoan eta 8KJ kode beltza duen eraztun laranja eskuineko tartsoan.

C ZUTABEA. ESPEZIEA

Zutabe honetan espeziearen izen zientifikoa idatzi behar da (kustsiban, espezieen izen guztiak bezalaxe). Izen osoa idatzi behar da eta ez da laburdurarik onartzen. Espezieak izendatzeko Bulegoko web-orrian eskuragarri dagoen espezieen nomenklatura ofizialaren zerrenda eguneratua erabili behar da.

Pdf-a: http://www.aranzadi.eus/fileadmin/docs/anillamiento/Hegaztien_nomenklatura_ofiziala_2020ko_iraila.pdf

Excel-a: [Hegaztien nomenklatura ofiziala \(XLS\)](#)

D ZUTABEA. GUNEA

Zutabe hau, AEBko Idazkaritzak eraztunketa gunearentzako kode bat ematekotan bakarrik bete behar da. Zure eraztunketa guneari dagokion kodea ezagutzen ez baduzu edota ahaztu bazaizu, jar zaitez Idazkaritzarekin harremanetan.

E, F, G, H ZUTABEAK . TOPONIMO, HERRIA, PROBINTZIA, HERRIALDEA

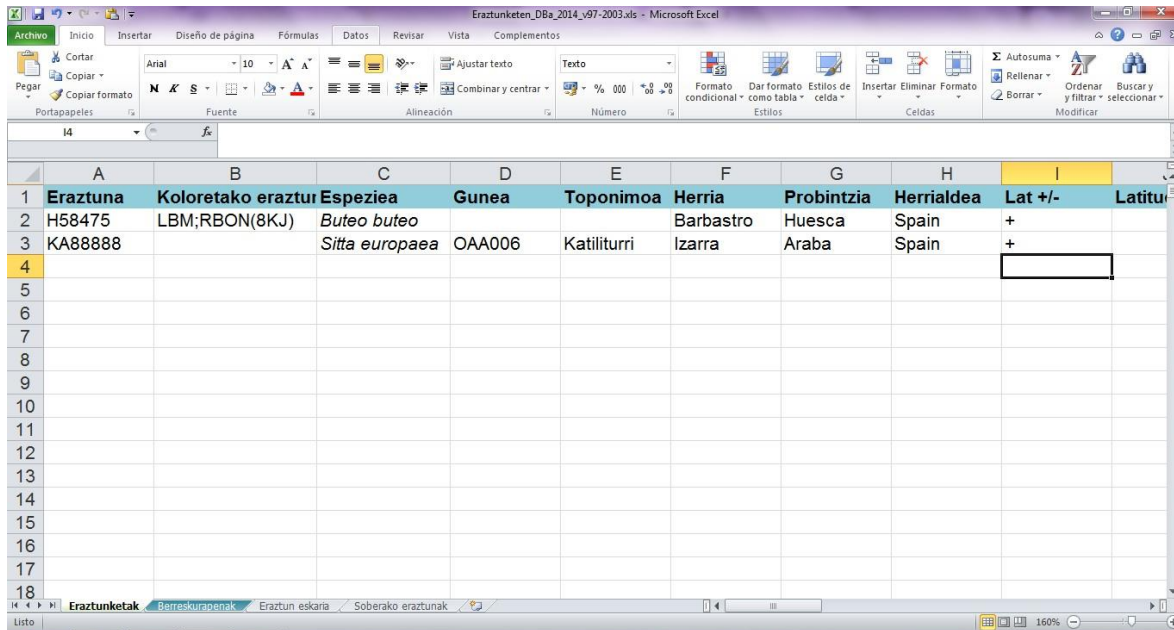
- Zutabe hauek hegazia eraztundu den lekuaren izen toponimikoa eta herriaren, probintziaren eta herrialdearen izena jarrita betetzen dira.

- Minuskulaz eta azentu-markarik gabe idazten dira (Lehen hizkia noski, maiuskulaz).

- Euskal Herriko herri eta probintzien izenak euskeraz idatziko dira, beti ere beren izen ofiziala adieraziz. Adib. Vitoria-Gasteiz, Araba.

- Herrialdearen izena ingeleraz idazten da. Adib. Spain.

Oharra: “Toponimoa” zutabea betetzea hautazkoa da.



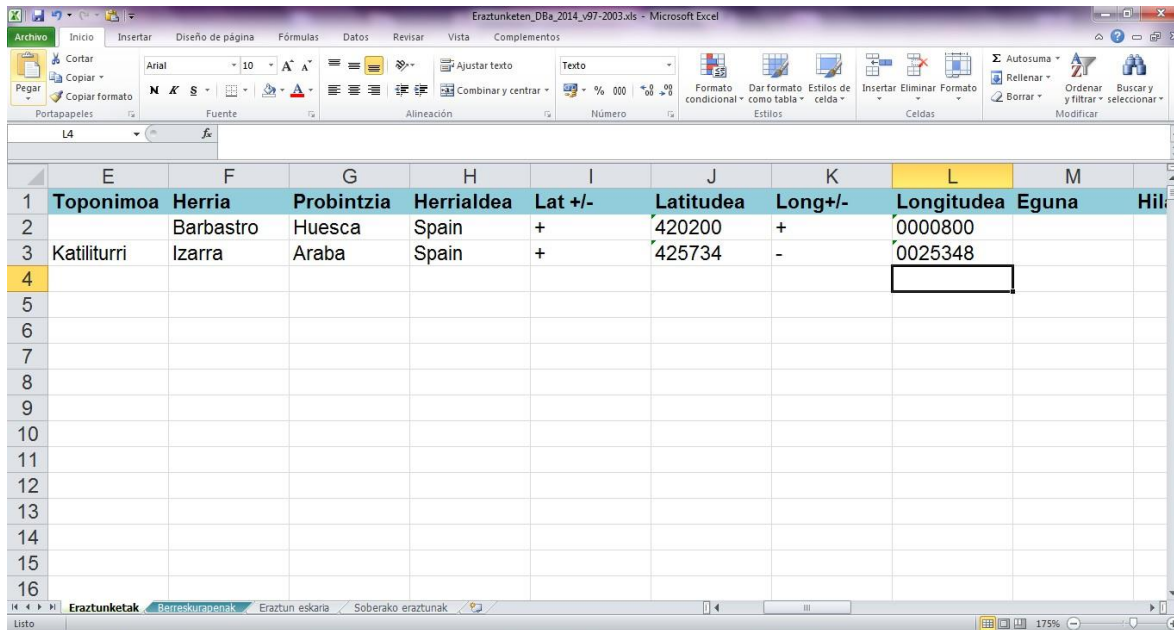
	A	B	C	D	E	F	G	H	I	J
1	Eraztuna	Koloretako eraztur	Espeziea	Gunea	Toponimoa	Herria	Probintzia	Herrialdea	Lat +/-	Latitud
2	H58475	LBM;RBON(8KJ)	<i>Buteo buteo</i>			Barbastro	Huesca	Spain	+	
3	KA88888		<i>Sitta europaea</i>	OAA006	Katiliturri	Izarra	Araba	Spain	+	
4										
5										
6										
7										
8										
9										
10										
11										
12										
13										
14										
15										
16										
17										
18										

I,J,K,L ZUTABEAK. KOORDENATUAK

Zutabe hauetan hegazia eraztundu den HERRIARI dagozkion koordinatu geografikoak idazten dira.

Koordenatuak gradu, minutu eta segundo hirurogeitarrak erabilia idazten dira, inoiz ez gradu hamartarrak erabilia. Segundoei dagokion informazioa jartzea hautazkoa da.

- I zutabea, Lat +/-: hemen, koordinatua Ekuador lerroarekiko iparraldera edo hegoaldera dagoen zehazten da:
 - o +: iparraldea
 - o -: hegoaldea
- J zutabea, Latituea: lekuari dagozkion gradu eta minutuak jarrita betetzen da (segundoei buruzko informazio zehatza jartzea hautazkoa da; datu hau ematen ez denetan, minutuak borobildu eta honen atzetik bi "0", 00, jarriko dira). **Adib., Izarra herriaren kokapena honakoa da 42°57'34" iparraldean: + 425800 edo 425734**
- K zutabea, Long +/-: koordinatua Greenwich meridianoaren ekialde edo mendebaldean dagoen zehazten da:
 - o +: ekialdea
 - o -: mendebaldea
- L zutabea, Longituea: lekuari dagozkion gradu eta minutuak jarrita betetzen da (segundoei buruzko informazio zehatza jartzea hautazkoa da; datu hau ematen ez denetan, minutuak borobildu eta honen atzetik bi "0", 00, jarriko dira). **Adib., Arantza herriaren kokapena honakoa da: 002°53'48" mendebaldera: - 0025400 edo - 0025348**



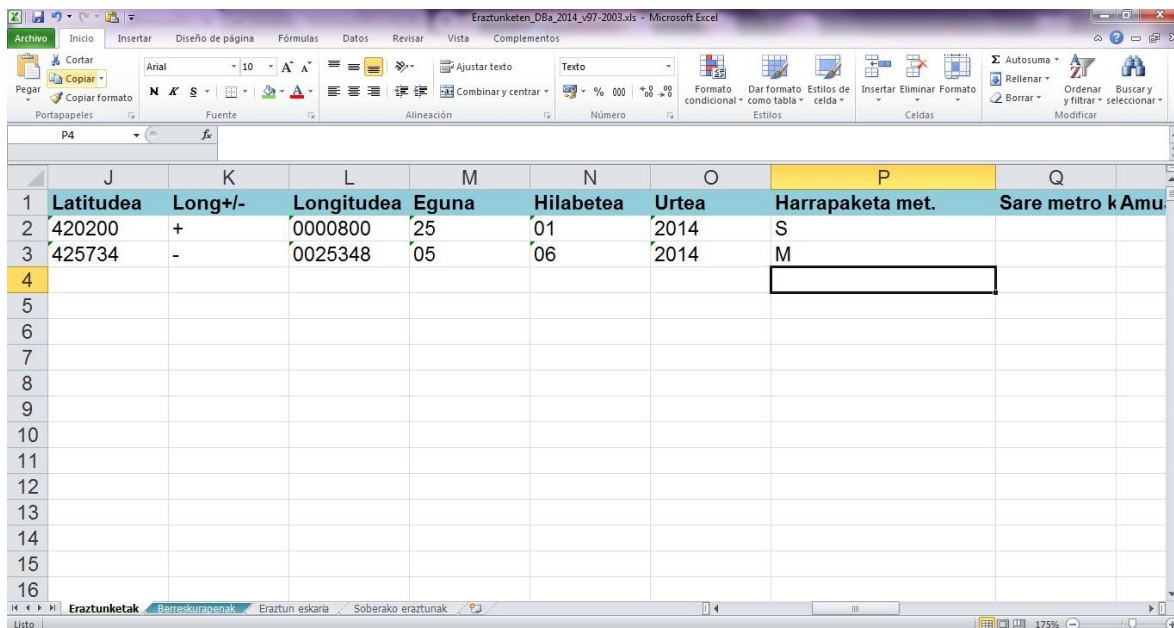
	E	F	G	H	I	J	K	L	M	N
1	Toponimoa	Herria	Probintzia	Herrialdea	Lat +/-	Latitudea	Long+/-	Longitudea	Eguna	Hilabetea
2		Barbastro	Huesca	Spain	+	420200	+	0000800		
3	Katiliturri	Izarra	Araba	Spain	+	425734	-	0025348		
4										

M, N, O ZUTABEAK. EGUNA, HILABETEA, URTEA

M zutabea: hemen hegazia eraztundu zen eguna bi zenbaki erabiliz idazten da; hegazia matxoaren 5ean eraztundu bazen, 5 zenbakiaren aurretik "0" jarri behar da. 05 adib.

N zutabea: bertan hegazia eraztundu zen hilabeteari dagokion zenbakia jarri behar da. Egunaren kasuan bezalaxe, hemen ere bi zenbaki jarri behar dira; martxoari, 03 dagokio esaterako. EZ DIRA INOIZ HILABETEA HIZKIAK ERABILITA IDATZI BEHAR.

O zutabea: hegazia eraztundu zen urtearen informazioa jartzen da zutabe honetan. Beti zenbakiz idatzi behar da, 2013 adib.



	J	K	L	M	N	O	P	Q
1	Latitudea	Long+/-	Longitudea	Eguna	Hilabetea	Urtea	Harrapaketa met.	Sare metro kAmu
2	420200	+	0000800	25	01	2014	S	
3	425734	-	0025348	05	06	2014	M	
4								

P ZUTABEA. HARRAPAKETA METODOA

Zutabe hau, hegazia harrapatzeko erabili dugun laginketa metodoari dagokion kodea jarrita betetzen da. EURING-ek deskribatutako metodoak hauek dira:

Kodea	Deskribapena
-	Ezin liteke erabili, hegazia harrapatzeko ez delako inolako metodori erabili (esaterako, topatu denetan, hilik topatutakotan edo ehizatutakotan)
Z	Ezezaguna
M	Sarea (estatikoa)
C	Kanioi bidez bultzaturiko edo jaurtikiriko sarea
D	Fokuren bitartez
W	Laberinto nasa
A	Eraztunleak akzionatutako tranpa
B	Hegaziak akzionatutako tranpa
L	Zepoa
P	Phut sarea
T	Hegoland tranpa edo ahateentzako nasa
H	Eskuz
N	Habian (edozein metodo)
R	Larreratua (hegan egin gabe)
F	Sare estatikoa ez den beste metodo bat erabiliz, airean harrapatua
V	Zulo edo leizetan
S	Bal-chri edo halakoak
U	<i>Pluviaris apricari</i> entzako sarea
G	Ur azpian jarritako eta ur-hegazia gertu pasatzerakoan aktibatzen den sarea (ahate, etab. entzako sarea)
O	Beste metodo bat
E	Berreskurapen zentroa

Q ZUTABEA. SARE METRO KOPURUA

Zutabe honetan laginketarako hegazia harrapatu zeneko egunean erabilitako sare metro kopurua zehaztu behar da.

Besterik gabe, metro kopurua zenbakiz idazten da.

Adib.: Bi lerro desberdinetan, 4na eta 3na sare jarri ditut. Lehenengo lerroan 12 m-ko sare bat eta 10 m-ko bi sare jarri ditut; bigarren errenkadan, 7 m-ko lau sare jarri ditut. Beraz, $(12+10 \times 2) + (4 \times 7) = 60$ metro. Dagokion lekuan 60 zenbakia jarriko dut.

R ZUTABEA. AMUA

Zutabe honetan, laginketan erabilitako amuari dagokion kodea idatzi behar da. Hauek dira EURING-ek deskribatutako amu motak:

Kodea	Deskribapena
N	Ez da inolako amurik erabili eta beraz ezin da aplikatu (hegazia topatu, hilik topatu edo ehizatu denetan adibidez)
U	Ez dakigu amurik erabili den
A	Janaria

B	Ura
C	Argia
D	Abata bizia
E	Abata (disekatutako aleak edo abata artifiziala)
G	Erreproduzizaile soinua (beste espezie batzuk)
M	Amu mota bat baino gehiago erabili da
N	Ez da amurik erabili
F	Erreproduzizaile soinua (espezie bera)
H	Txistu mekanikoaren soinua

S ZUTABEA . HASIERA ORDUA

Hemen, eraztunketa saioan sareak ze ordutan IREKI diren adierazten da. Horretarako lau zenbaki jarri behar dira.

Adibidez, sareak goizeko bederatzitan ireki badira (09:00), hasiera ordua 0900 jarrita adieraziko da. Sareak arratsaldeko seiak eta laurdenetan zabaldu badira (18:15), 1815 jarri behar da.

T ZUTABEA. BUKAERA ORDUA

Hemen, eraztunketa saioan sareak ze ordutan ITXI diren adierazten da. Hasiera orduan bezalaxe lau zenbaki jarri behar dira.

Adibidez, sareak goizeko hamabitan itxi badira (12:00), bukaeran orduari dagokion gelaxkan 1200 jarriko dugu; arratsaldeko bederatzia era laurdenetan itxi badira (21:15), gelaxkan 2115 jarriko dugu.

U ZUTABEA. ORDU KOPURUA

Hemen, laginketa ordu kopurua zenbaki baten bidez idazten da.

Adib.: laginketa goizeko 06:30tan hasi bada eta eguerdiko 12.30tan bukatu bada baina tartean euria dela eta , 10:15 eta 11:15 artean sareak itxi behar izan badira, ordu kopurua 5 izango litzateke: 6h-1h (sareak itxi behar izan direlako).

Microsoft Excel window: Eraztunketen_DBa_2014_v97-2003.xls

	P	Q	R	S	T	U	V	W	
1	Harrapaketa met.	Sare metro k	Amua	Hasiera ordt	Bukaera ord	Ordu kop.	Adina	Sexua	Txita
2	S		D				6		
3	M	62	N	0600	1200	6			
4									
5									
6									
7									
8									
9									
10									
11									
12									
13									
14									
15									
16									

Taskbar: Eraztunketak, Barreskurapenak, Eraztun eskaria, Soberako eraztunak

Status bar: Listo, 175%

V ZUTABEA. ADINA

Erantzundutako hegaztiaren Euring adina idazten da.

kodea	Deskribapena
0	Adin ezezaguna edo jaso gabeko datua denean
1	Habian dagoen txita: hegan egiteko ezgai.; oraindik eskuz harrapa liteke
2	Erabat garatuta dagoen hegaztia, hegan egiteko gai da baina adina zehaztea ezinezkoa da.
3	Urtebeteko bizia dauka
4	Urtebete baino gehiagoko bizia dauka
5	Bi urteko bizia dauka
6	Bi urte baino gehiagoko bizia dauka
7	Hiru urteko bizia dauka
8	Hiru urte baino gehiagoko bizia dauka
9	Lau urteko bizia dauka
A	Lau urte baino gehiagoko bizia dauka
B	Bost urteko bizia dauka
C	Bost urte baino gehiagoko bizia dauka
D	Sei urteko bizia dauka
E	Sei urte baino gehiagoko bizia dauka

Adina 3J denean (urtebeteko bizia dauka, aurtun jaiotakoa baina oraindik ez du bere lehen muda hasi), adinari dagokion gelaxkan 3 jarri behar da eta oharretan adina 3J dela adierazi behar da.

W ZUTABEA. SEXUA

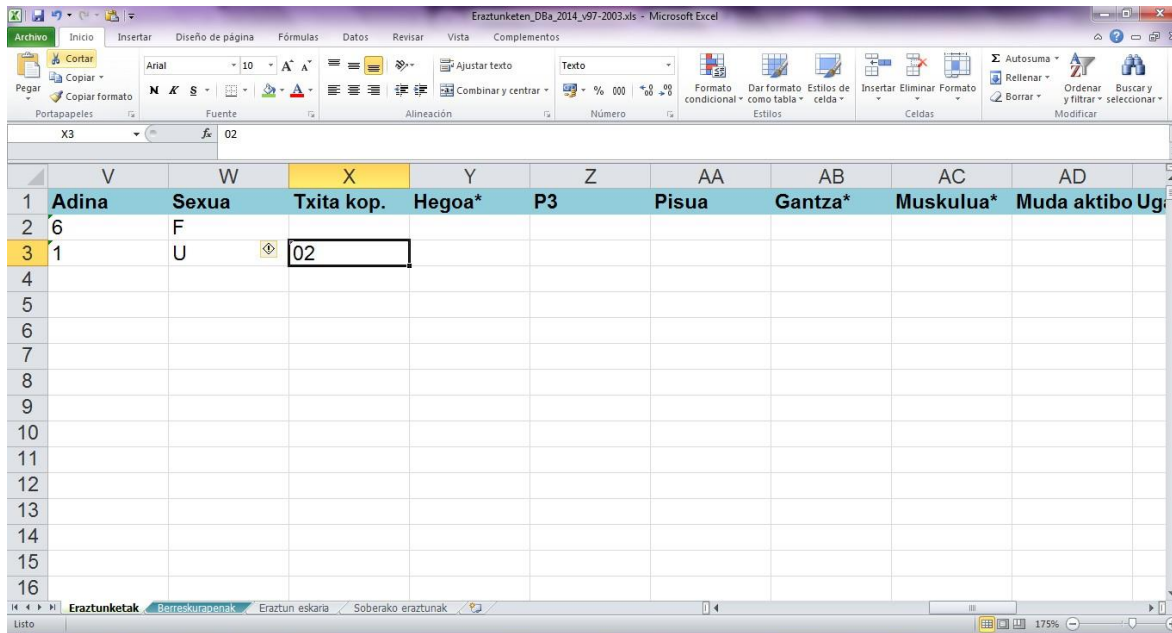
Erantzundutako hegaztiaren sexua Euring kodea erabilita idazten da.

Kodea	Deskribapena
U	Ezezaguna
F	Emea
M	Arra

X ZUTABEA. TXITA KOPURUA

Habian erantzundutako hegaztia den kasuetan, bertan zegoen txita kopurua zehazteko balio du zutabe honek. Zenbakiak erabilita idazten da (bi zenbaki).

Hurrengo irudiko adibideko lehen errenkada, txitarik ez dagoenez, gelaxka bete gabe uzten da. Bigarren errenkadan, 2 txita daudenez, 02 jartzen da.



	V	W	X	Y	Z	AA	AB	AC	AD
1	Adina	Sexua	Txita kop.	Hegoa*	P3	Pisua	Gantza*	Muskulua*	Muda aktibo Ug
2	6	F							
3	1	U	02						
4									
5									
6									
7									
8									
9									
10									
11									
12									
13									
14									
15									
16									

Y ZUTABEA. HEGOA

Zutabe hau hegaztiaren korda-maximoa idatziz betetzen da: erregelaren aurka tolestu eta luzatutako hegoaren luzera, milimetrotan (mm).

Z ZUTABEA. P3

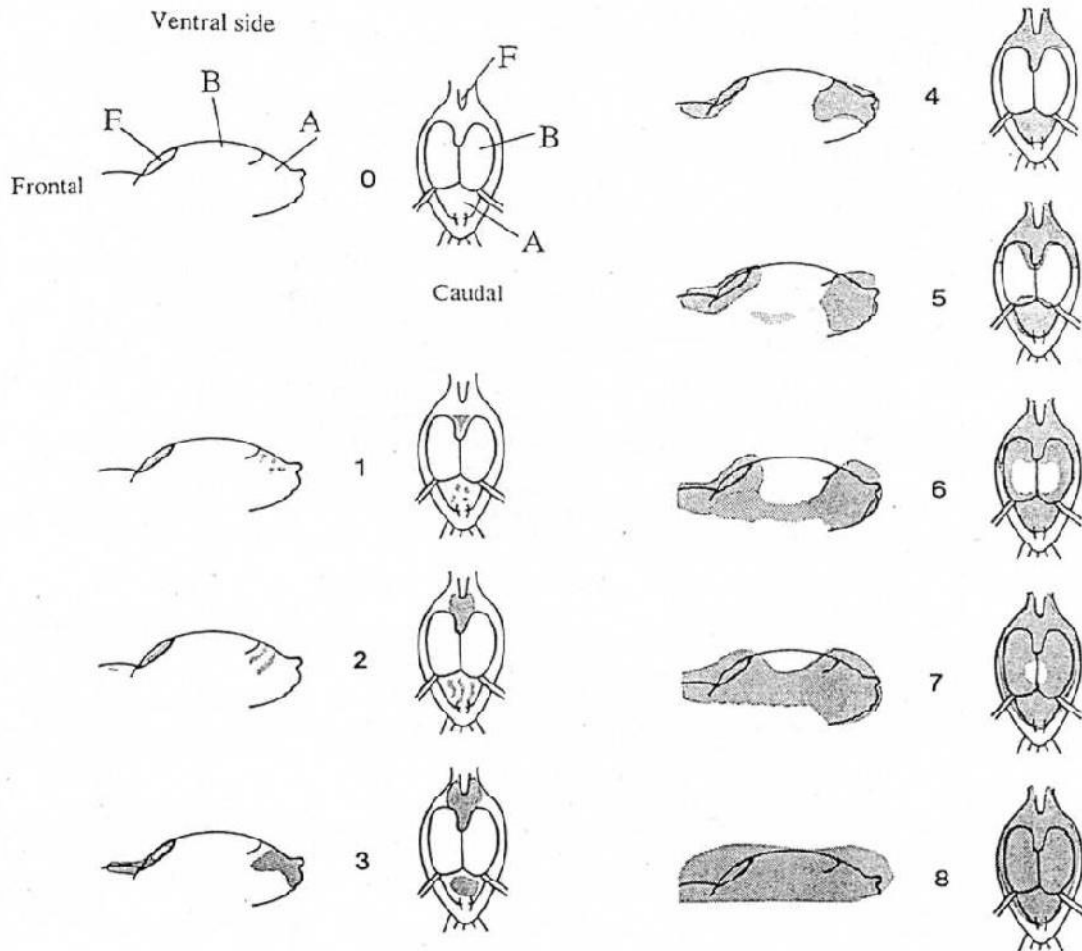
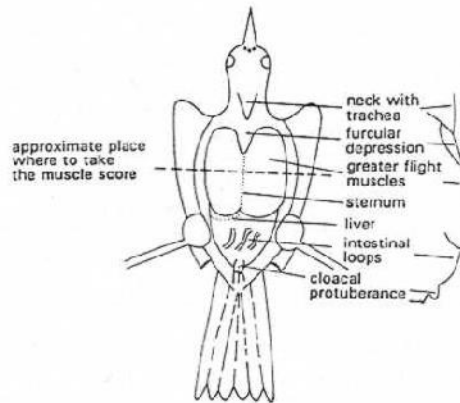
Hemen P3 edo F8 lumaren luzera (hegoaren kanpoaldetik zenbatzen hasita hirugarren)jartzen da, milimetrotan (mm).

AA ZUTABEA. PISUA

Hegaztiaren pisua idazten da hemen (gramotan (g)).

AB ZUTABEA. GANTZA

Bertan hegaztiak harrapatutakoan zuen gantza kopurua idazten da. Horretarako Kaiser-en gantza sailkapenerako eskala (1993)erabiltzen da.



0. Ez da gantzarik behatzen.
1. Gantza arrastoak ditu.
2. Eremu interklabikurrarrean gantza ikus daiteke. Eremu abdominalean gantza arrastoak daude.
3. Eremu interklabikularra erabat betea dago baina abdominalean gantzik gabeko eremuak ikus daitezke.
4. Eremu abdominala erabat betea dago.
5. Eremu interklabikularreko gantzak forma konbexua dauka. Eremu abdominaleko gantzak, muskulu pektoralaren zati bat estaltzen du.

6. Muskulu pektoralaren alboetan gantza dago, eremu interklabikular eta abdominaleko gantza lotuz. Muskulatura apur bat estalia dago.
7. Muskulu pektoralaren zati txiki bat soilik ikus daiteke.
8. Gorputza gantzak erabat estaltzen du eta muskulatura ezin daiteke ikusi.

Hegaztiak kode hauetan deskribatutakoa baino gantza gehiago edo gutxiago badu, erdiko puntuazioak erabili daitezke.

Gantzak muskulu pektoralaren gehiengoa estaltzen badu baina eremu interklabikularra eta abdominala lotzen ez baditu adibidez, 5,5 jarri daiteke.

AC ZUTABEA. MUSKULUA

Zutabe honetan hegaztiaren muskuluari dagokion informazioa idazten da. Honakoan Barleink (1995) proposatutako muskulu pektoralaren sailkapen kodeak erabiltzen dira.



0. Bularrezur nabarmena, muskulu ahurra.



1. Bularrezurra errez ikusten da, muskulu laua.



2. Bularrezurra oraindik ikus daiteke, muskulu ganbila.



3. Bularrezurra ikustea zaila da eta muskulua oso ganbila da.

Gantzarekin gertatzen zen bezala, muskulua deskribatutako bi koderen artekoa bada, erdiko puntuazioa eman daiteke.

Adib.: hegaztiaren muskulua oso konbexua da baina bularrezurra ikus daiteke: 2,5 jartzen da.

AD ZUTABEA. MUDA AKTIBOA

Zutabe hau Bai edo Ez jarrita betetzen da.

Bai, hegaztia muda aktiboan badago.

Ez, hegaztia muda egiten ari ez bada.

AE ZUTABEA. UGAL-EGOERA

Bertan kode bat erabilita hegaztiaren ugaltze-egoerari dagokion informazioa idazten da.

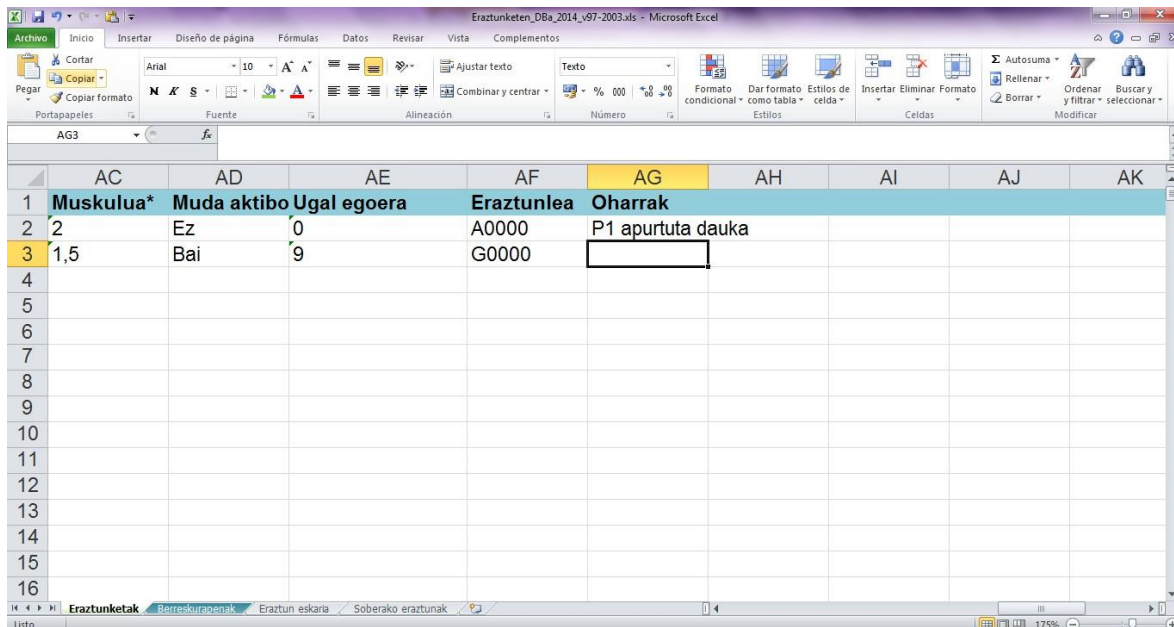
0. Ez dago plakarik (ez dago arrautza duenaren zantzurik).
1. Hasi berri. Bularraldean lumak galdu ditu eta alboetan azala leuna da. Gorri ilun kolorekoa.
2. Ondo mugatua dago eta baskularizazioa ikus daiteke. Ximur lodi batzuk agertzen dira eta azal azpian gantza dago. Arrosa argi kolorekoa.
3. Baskularizazio maximoa. Ximur potolo asko daude, baita gantza ere. Arrosa argi kolorekoa.
4. Desagertzen ari da. Ez dago apenas gantza edo baskularizaziorik; lehor dagoela ematen du eta ximur fin eta lehorrak agertzen dira.
5. Lumak berriro hazten ari dira.
6. Emea arrautza jartzeko zorian dago.
7. Arrak kloakako protuberantzia nabarmena du (oinarrian erdialdean baino zabalera bera edo txikiagoa dauka).
8. Arrak kloakako protuberantzia du baita inkubatzeko plaka ere.
- P. Inkubatzeko plaka badago.
9. Datua ez da jaso.

AF ZUTABEA. ERAZTUNLEA

Idazkaritzak emandako eraztunle edo eraztunle-taldearen kodea idazten da hemen.

AG ZUTABEA. OHARRAK

Zutabe hau, eskatzen ez diren baina eraztunleak esangarri irizten dituen datuak jartzeko erabiltzen da.



	AC	AD	AE	AF	AG	AH	AI	AJ	AK
1	Muskulua*	Muda aktibo	Ugal egoera	Eraztunlea	Oharrak				
2	2	Ez	0	A0000	P1 apurtuta dauka				
3	1,5	Bai	9	G0000					
4									
5									
6									
7									
8									
9									
10									
11									
12									
13									
14									
15									
16									

Oharra: beste daturen bat gehitu nahi izanez gero, OHARRAK zutabearen ostean jarriko da (AG zutabetik aurrerakoetan).

Adibidez, tartsoari dagozkion neurriak eman nahi izanez gero...

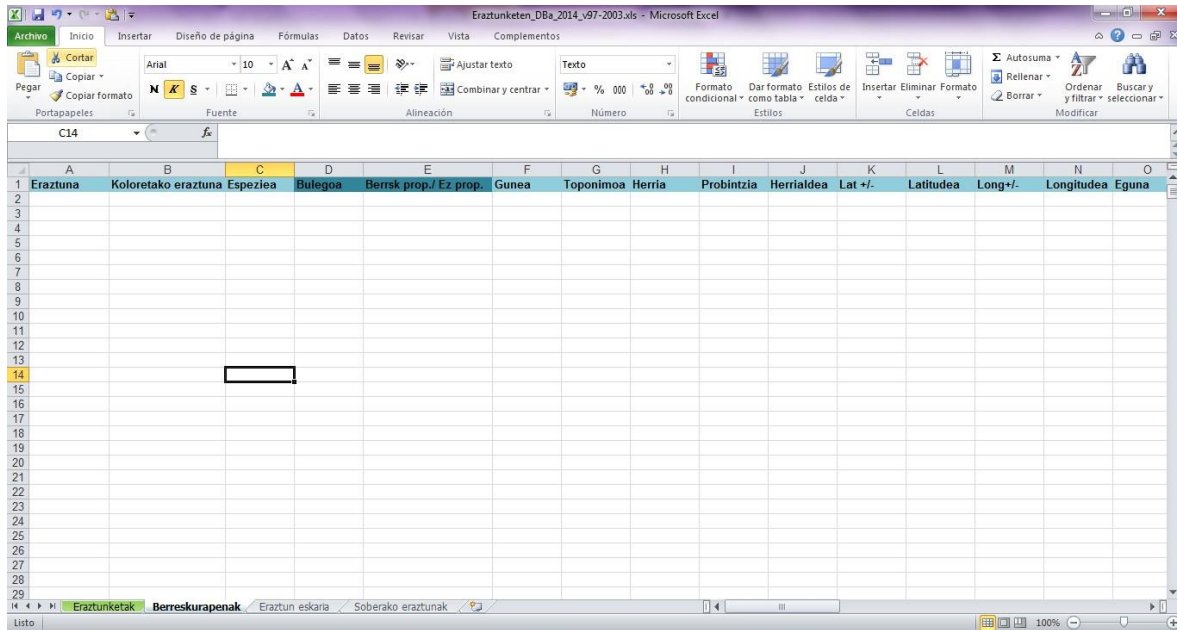
AH zutabearen lehen lerroan "Tartsoa" idatziko dugu eta zutabe bereko ondorengo lerroetan tartsoari dagozkion neurriak idatziko ditugu (milimetrotan eta banakoak eta zenbaki hamartarrak koma erabilita banatuz).

Erantzuntze Bulegoko Idazkaritzara gure datuak bidaltzen ditugunean, mezu elektronikoan tartsoari dagokion neurriak ere bidali ditugula eta tartsoa neurtzeko modua zein izan den adieraziko dugu.

Neurri hauek guztiak Euring code 2000+ gidaliburuaren arauak jarraituz emanen dira.

“BERRRESKURAPENAK” ORRIA BETETZEKO JARRAIBIDEAK

Orrialde honetan nor banakoarenak diren edo beste eraztunle edo Eraztuntze Bulegoetakoak diren berreskurapenei (beste bulego batzuk edo Aranzadi) dagozkien datuak jartzen dira.

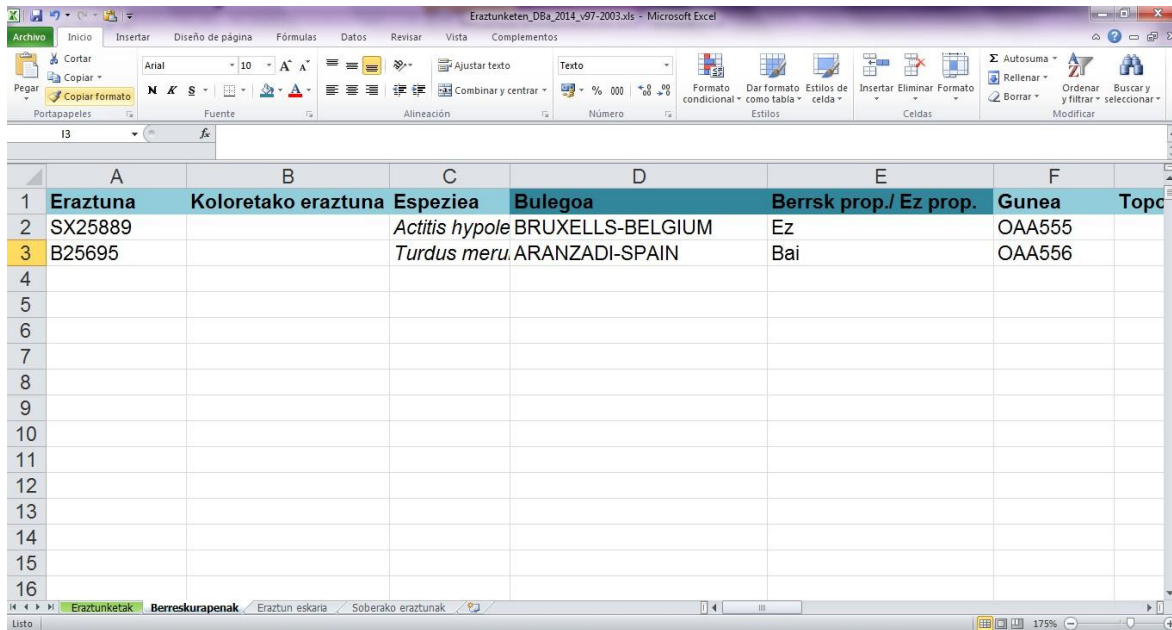


“Eraztunketak” orria bezala betetzen da baina aldaketa gutxi batzuk badaude:

D ZUTABEA. BULEGOA:

Eraztunaren jatorriaren berri ematen duten hitzak erabilita betetzen da zutabe hau.

Hurrengo irudiko adibidearen lehenengo lerroko eraztunean BRUXELLS-BELGIUM Bulegoa identifikatzen duten hitzak idatzi dira. Bigarren lerroko eraztuna Aranzadikoa da eta beraz ARANZADI-SPAIN idatzi dugu.



	A	B	C	D	E	F	G
1	Eratzuna	Koloretako eratzuna	Espeziea	Bulegoa	Berresk prop./ Ez prop.	Gunea	Topo
2	SX25889		<i>Actitis hypole</i>	BRUXELLS-BELGIUM	Ez	OAA555	
3	B25695		<i>Turdus meru.</i>	ARANZADI-SPAIN	Bai	OAA556	
4							
5							
6							
7							
8							
9							
10							
11							
12							
13							
14							
15							
16							

E ZUTABEA. Berresk prop.-Ez prop. NOR BANAKOAREN BERRESKURAPENA EDO BESTE BATENA

Zutabe honetan, berreskuratu den hegaztiaren eratzuna nor banakoak jarritakoa edo beste batek jarritakoa den adierazten da. Horretarako Bai edo Ez idazten da.

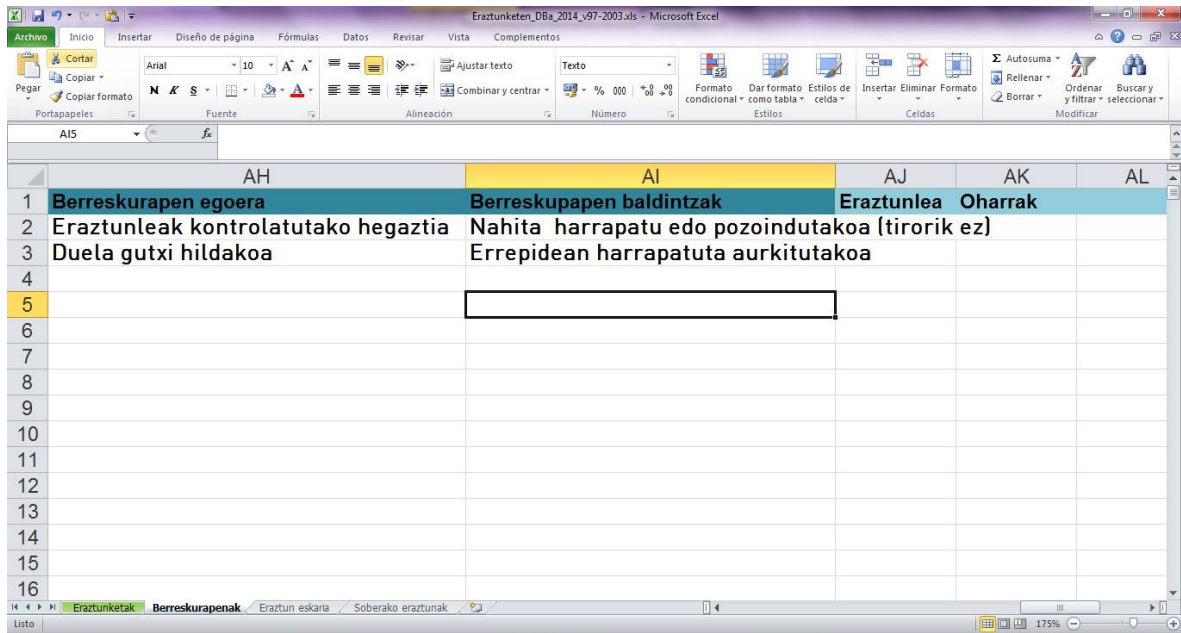
AH ZUTABEA. BERRESKURAPEN EGOERA

Bertan hegaztia berreskuratu zenean zein egoeratan zegoen adierazten da: bizirik zegoen, hilil zegoen, zaurituta zegoen, berreskurapena eratzuna teleskopio bidez irakurtzearen ondorio izan den... Eratzunketa saioan berreskuratutako alea bada Eratzunleak kontrolatutako hegaztia esaldia idatzi.

Errepidean hilik topatu den hegaztia bada, Duela gutxi hildakoa esaldia idatzi eta nahi izanez gero, egoerari buruzko azalpen bat ere jarri.

AI ZUTABEA. BERRESKURAPEN BALDINTZAK

Zutabe honetan ordea, hegaztia berreskuratu zeneko baldintzen berri ematen da. Eratzunketa saioan berreskuratutako alea bada, Nahita harrapatu edo pozoindutakoa (tirorik ez) esaldia idatzi. Aurrekoan bezala, errepidean harrapatuta topatutakoa bada, Errepidean harrapatuta aurkitutakoa dela jarri.



	AH	AI	AJ	AK	AL
1	Berreskurapen egoera	Berreskurapen baldintzak	Eratzunlea	Oharrak	
2	Eratzunleak kontrolatutako hegaztia	Nahita harrapatu edo pozoindutakoa (tirorik ez)			
3	Duela gutxi hildakoa	Errepidean harrapatuta aurkitutakoa			
4					
5					
6					
7					
8					
9					
10					
11					
12					
13					
14					
15					
16					

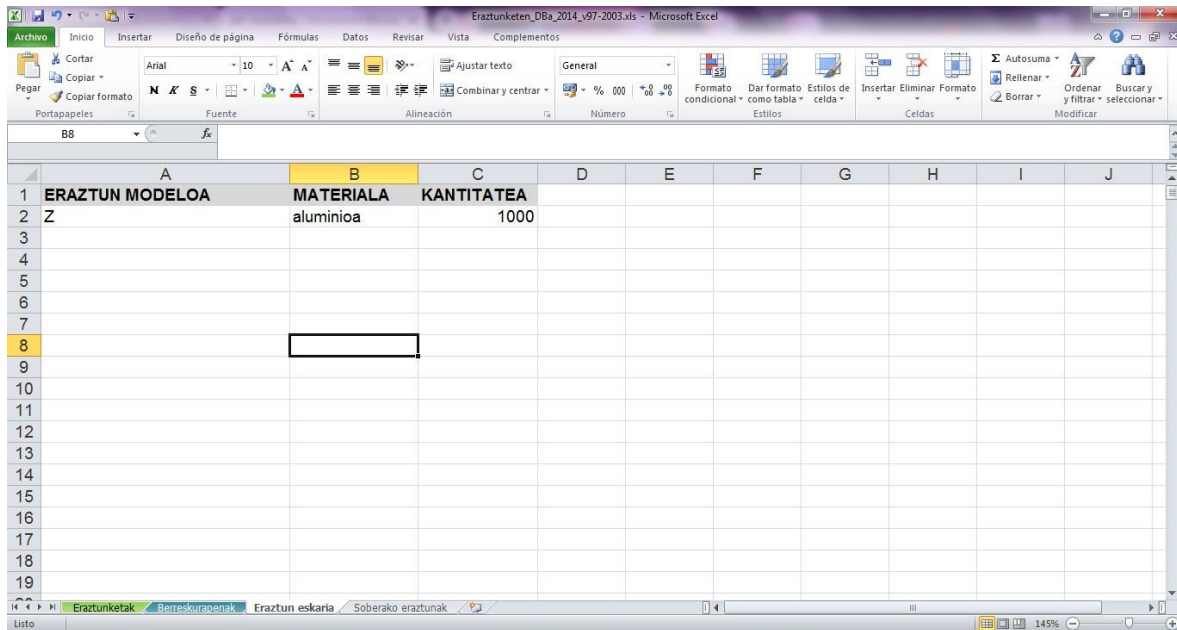
Oharra: informazio gehiago bidali nahi izanez gero, OHARRAK zutabearen ostean jarriko da (AL zutabetik hasita).

Neurri hauek guztiak Euring code 2000+ gidaliburuaren arauak jarraituz emanen dira.

Norbanakoak ez diren berreskurapenak urte osoan zehar bidal daitezke Idazkaritzara, beti ere, "Berreskurapenak" orriko gutxienezko datuak bidalita.

“ERAZTUN ESKARRIA” ORRIA BETETZEKO JARRAIBIDEAK

Orri hau eraztunak eskatu nahi izanez gero betetzen da bakarrik.



	A	B	C	D	E	F	G	H	I	J
1	ERAZTUN MODELOA	MATERIALA	KANTITATEA							
2	Z	aluminioa	1000							
3										
4										
5										
6										
7										
8										
9										
10										
11										
12										
13										
14										
15										
16										
17										
18										
19										

A zutabeen eskatu nahi den eraztun modelo jartzen da.

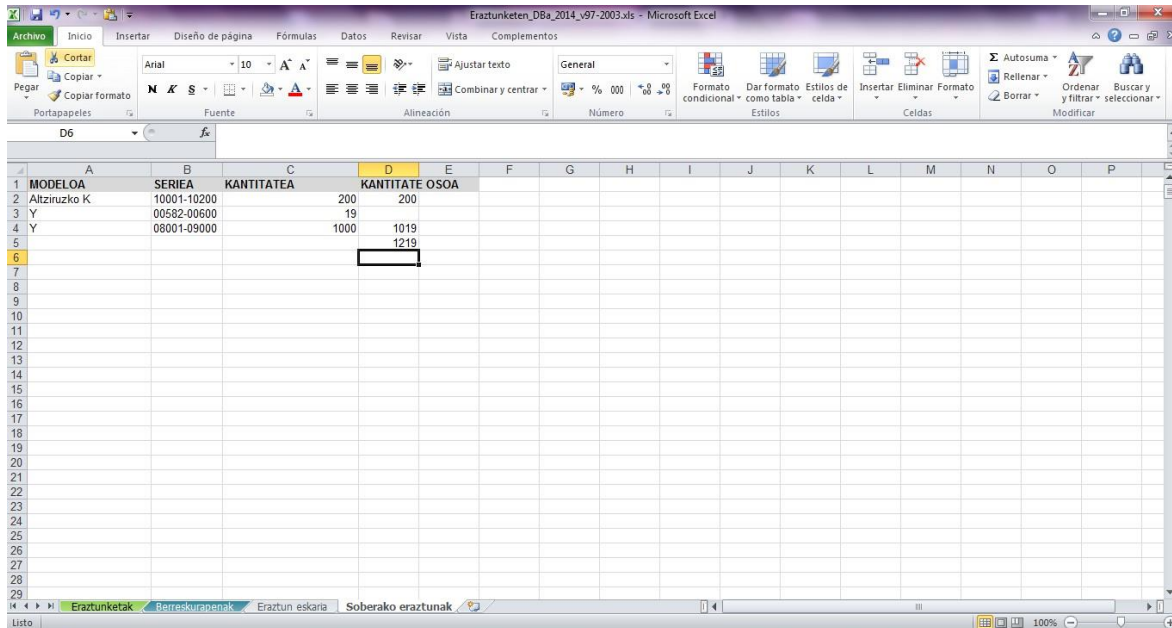
B zutabeen materiala (aluminioa edo altzairua) zehazten da.

Azkenik, C zutabeen eskatu nahi den eraztun kopurua idazten da.

Bai eraztun eskariak eta bai berreskurapen datuak ere, urte osoan zehar bidali daitezke (ez dago zertan urte hasiera arte itxaron beharrik).

“SOBERAKO ERAZTUNAK” ORRIA BETETZEKO JARRAIBIDEAK

Eraztun mota eta kantitatea zehaztuz, urtea bukatu ostean geratzen zaizkigun eraztunei buruzko informazioa orri honetan jartzen da. Urte horretan eraztunik erabili ez bada ere, orri hau bete eta bidaltzea derrigorrezkoa da eta urteko eraztunketa eta berreskurapen datuekin batera bidali behar da.



	A	B	C	D	E	F	G	H	I	J	K	L	M	N	O	P
1	MODELOA	SERIEA	KANTITATEA	KANTITATE OSOA												
2	Altziruzko K	10001-10200	200	200												
3	Y	00582-00600	19													
4	Y	08001-09000	1000	1019												
5				1219												
6																
7																
8																
9																
10																
11																
12																
13																
14																
15																
16																
17																
18																
19																
20																
21																
22																
23																
24																
25																
26																
27																
28																
29																

A zutabea (Modeloa): eraztun modeloa adierazita betetzen da (material desberdineko aluminioa edo altzirua- izen bereko bi modelo existitzen direnetan materiala zein den era idatzi behar da).

B zutabea (Seriea): geratzen zaizkizun eraztunen hasiera eta bukaerako zenbakiak jarri behar dira hemen.

C zutabea (kantitatea): serie bakoitzeko geratzen zaigun eraztun kopurua idazten da zutabe honetan. Goiko adibidean, modelo bereko eta serie desberdinetako eraztunak izatekotan zutabe hau nola bete behar den ikus daiteke.

D zutabea (Kantitate osoa): hemen, modelo bakoitzeko eraztun kopuruaren batura jartzen da, bukaeran kopuru hauen batura ere idatzi behar delarik (ikus adibidea).