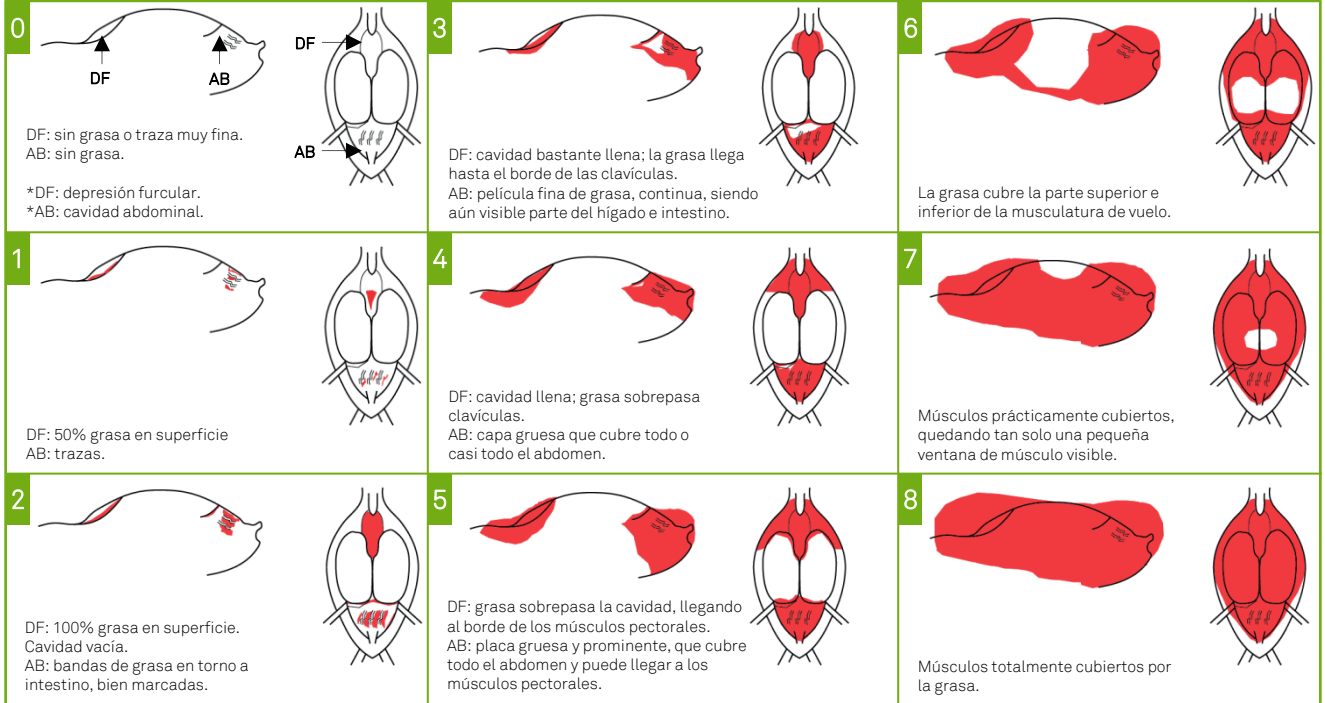


## GRASA



## MÚSCULO

	<b>0</b>	<b>1</b>	<b>2</b>	<b>3</b>
<b>Aspecto:</b>	Deprimido	No deprimido	Ligeramente redondeado	Redondeado
<b>Forma:</b>	Cóncava	Recta	Convexa	Muy convexa
<b>Quilla:</b>	Muy prominente	Prominente	No prominente	Por debajo o en línea con los músculos pectorales.

## ESTADO REPRODUCTOR

- 0: Ejemplar sin ningún órgano reproductor aparente.  
9: Desconocido.

### HEMBRA

- 1: Placa incubatriz incipiente. Sin plumas en zona ventral; piel lisa, rojo oscuro.  
2: Placa incubatriz en desarrollo. Vascularización evidente; arrugas gruesas, algo de fluido bajo la piel; rosa pálido.  
3: Placa incubatriz totalmente desarrollada. Vascularización máxima; arrugas muy gruesas, gran cantidad de fluido bajo la piel (aspecto de ampolla); rosa pálido a amarillento.  
4: Placa incubatriz en regresión. Apenas fluido; piel seca y arrugas reseca.  
5: Placa incubatriz desapareciendo, con plumas en crecimiento.  
6: Hembra grávida (huevo formado y visible).

### MACHO

- 7: Protuberancia de la cloaca desarrollada.  
8: Protuberancia de la cloaca desarrollada + placa incubatriz.

## MUDA

### MUDA ACTIVA (excepto plumas del cuerpo):

- 0: Pluma vieja.  
1: Pluma ausente o una nueva que aún no ha emergido.  
2: En crecimiento, <1/3 longitud definitiva.  
3: En crecimiento, 1/3 a 2/3 de la longitud definitiva.  
4: En crecimiento, >2/3 longitud definitiva.  
5: Pluma nueva, totalmente desarrollada.  
9: Desconocido.

### MUDA ACTIVA / NO ACTIVA (plumas del cuerpo):

- 0: 0%  
1: 1-10%  
2: 11-30%  
3: 31-60%  
4: 61-90%  
5: >90%
- Nota: en muda no activa, se determinan % de plumas nuevas, viejas y en crecimiento, indicándolo en cada una de las casillas correspondientes. Se hace referencia a la generación de cada bloque de plumas usando el código de muda no activa de abajo.

### MUDA NO ACTIVA (excepto plumas del cuerpo):

- 4: Pluma en crecimiento.  
5: Crecida durante la muda de 'verano' precedente o en curso.  
6: Crecida durante la muda de 'invierno' precedente o en curso.  
7: Crecida durante la muda del inicio del invierno precedente o en curso.  
8: Crecida durante la muda del final del invierno precedente o en curso.  
9: Desconocido.  
1: Pluma juvenil.  
2: Crecida en el verano anterior asignado como 5.  
3: Crecida en el invierno anterior asignado como 6-8.